



Aus Texten Informationen entnehmen

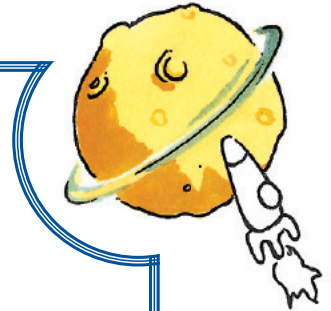
1 Lies den Text genau.

Der Traum vom Fliegen

Genau 40 Jahre nachdem der erste Mensch in einer Raumkapsel die Erde umrundete, reiste der erste Weltraumtourist zur Raumstation ISS. Bis wir alle Urlaub auf dem Mars machen können, wird es allerdings noch eine Weile dauern. Zum einen sind solche Flüge ganz schön teuer. Zum anderen würde ein bemannter Flug zum Mars und zurück derzeit noch zwei bis drei Jahre dauern. Außerdem ist eine solche Reise ziemlich unbequem: Wegen der Schwerelosigkeit schnallen sich die Astronauten zum Schlafen im Raumschiff fest. Und man muss aufpassen, dass einem das Essen nicht davonschwebt!

Mit Robotern bestückte Raketen können übrigens wesentlich schneller reisen. Deshalb hat die NASA bei ihrem Programm zur Erforschung des Mars auch erst einmal nur unbemannte Flüge zum Roten Planeten vorgesehen.

Sabine Rahn, aus: Duden Sachgeschichten, S. 145



ISS: International Space Station,
Internationale Raumstation

NASA: National Aeronautics and Space Administration,
Nationale Luft- und Raumfahrtbehörde der USA





- 2 Beantworte folgende Fragen.
Wohin reiste der erste Weltraumtourist?

Warum wird es noch eine Weile dauern, bis wir auf dem Mars Urlaub machen können? Nenne drei Gründe.

Warum schnallen sich Astronauten zum Schlafen an?

Wie wird der Planet Mars im Text **auch** genannt?

Warum hat die NASA bei ihrem Programm zur Erforschung des Mars erst einmal unbemannte Flüge vorgesehen?



Wortarten bestimmen

- 3 Lies den Satz von oben nach unten.
Schreibe die jeweilige Wortart daneben.

Die _____

Raumstation _____

schwebt _____

im _____

dunklen _____

Weltraum. _____

- 4 Suche in jeder Zeile das Wort, das **nicht** passt,
weil es zu einer anderen Wortart gehört.
Streiche es durch.
Sind die restlichen Wörter Nomen (N), Pronomen (P),
Adjektive (A) oder Verben (V)?
Trage den jeweiligen Buchstaben ein.

RAUMKAPSEL SATELLIT STARTEN LANDUNG PILOT

SCHNELL UNBEQUEM UMLAUFBAHN TEUER ROT

MEIN ER WIR SIE IHR NIE

STARTEN FUNKEN FLIEGEN FAHNEN ABHEBEN



Satzglieder bestimmen

- 5 Benenne die umrandeten Satzglieder.
Wie kannst du sie erfragen?

Die Raumkapsel umrundet die Erde in 90 Minuten.

Satzglied: _____

Frage: _____

Die Raumkapsel umrundet die Erde in 90 Minuten.

Satzglied: _____

Frage: _____

Die Raumkapsel umrundet die Erde in 90 Minuten.

Satzglied: _____

Frage: _____

Die Raumkapsel umrundet die Erde in 90 Minuten.

Satzglied: _____

Frage: _____



Fehler finden und korrigieren

- 6 In jeder Zeile sind zwei Rechtschreibfehler.
Streiche das Wort durch und schreibe es richtig in die Zeile darunter.
Begründe, warum es so geschrieben wird.

Die Erde ist von einer ~~Lufthüle~~ umgeben, die man Atmosphäre ~~nennt~~.

Lufthülle: Nach kurzem Vokal folgt doppelter Konsonant.

nennt: _____

Dort entsteht das Wetter. gleichzeitig schützt uns diese Hülle vor den

schedlichen UV-Strahlen der Sonne. Im Laufe eines Jares umkreist

die Erde auf einer Festen Bahn die Sonne. So endstehen die vier

Jahreszeiten. und weil die Erde sich auch noch um ire eigene Achse

dreht, wechseln Tag und nacht ab.



Genau lesen und den Sinn verstehen

- 7 Was bedeuten diese Redewendungen?
Lies und kreuze die richtige Bedeutung an.

„in die Luft gehen“

- ☐ wütend und aufbrausend sein
- ☐ mit dem Heißluftballon fliegen
- ☐ einen Spaziergang machen

„sich in Luft auflösen“

- ☐ chemische Experimente machen
- ☐ schüchtern in der Ecke stehen
- ☐ plötzlich verschwinden

„jemanden wie Luft behandeln“

- ☐ vorsichtig mit jemandem umgehen
- ☐ jemanden nicht beachten, ignorieren
- ☐ Sauerstoffflaschen anschließen

„Luftschlösser bauen“

- ☐ auf Pfähle bauen
- ☐ Weltraumstationen entwickeln
- ☐ träumen, Wunschvorstellungen haben

